




# CYSORE

“Optimizamos su energía, Mejoramos su rentabilidad”

## COGENERACIÓN

**2G<sup>®</sup>**

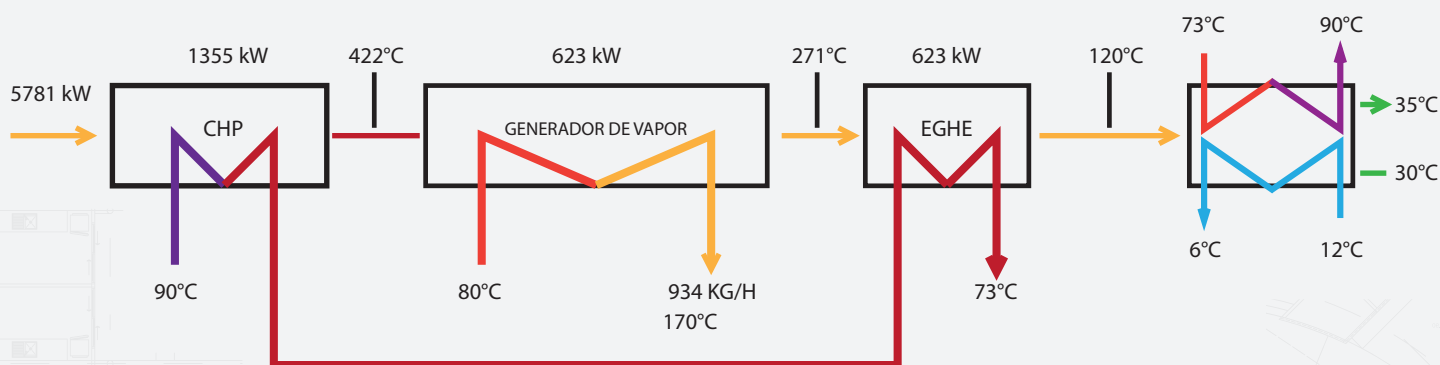
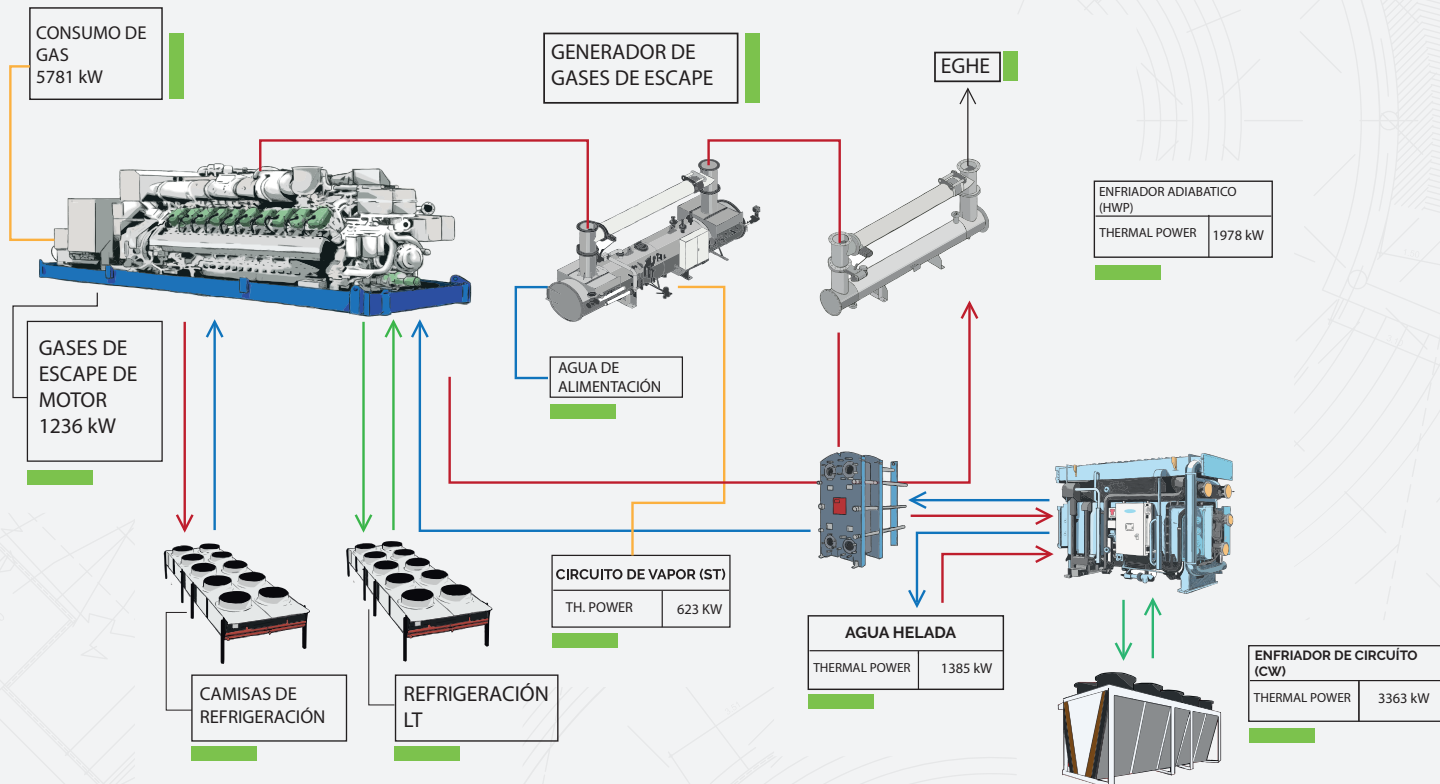
 TRABAJAMOS EN TODO MÉXICO Y LATINOAMÉRICA



NUESTRA SOLUCIÓN ES UN MUNDO **MÁS VERDE**

## TRIGENERACIÓN DE VAPOR CON AGUA HELADA.

POTENCIA ELÉCTRICA  
2535 kW



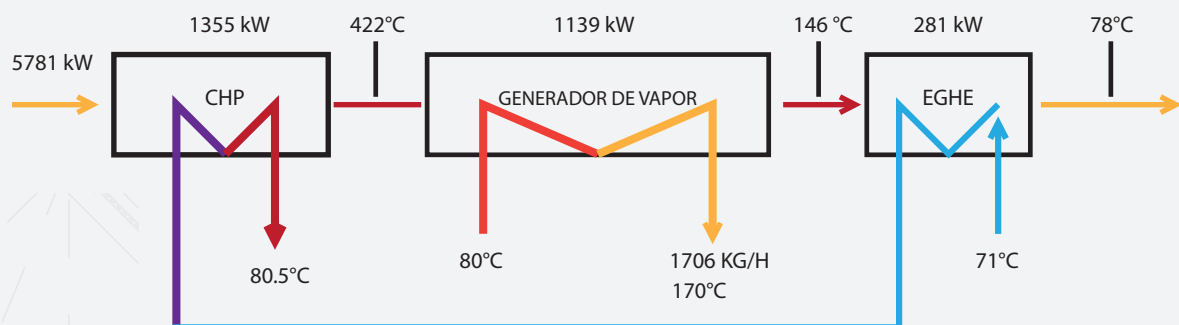
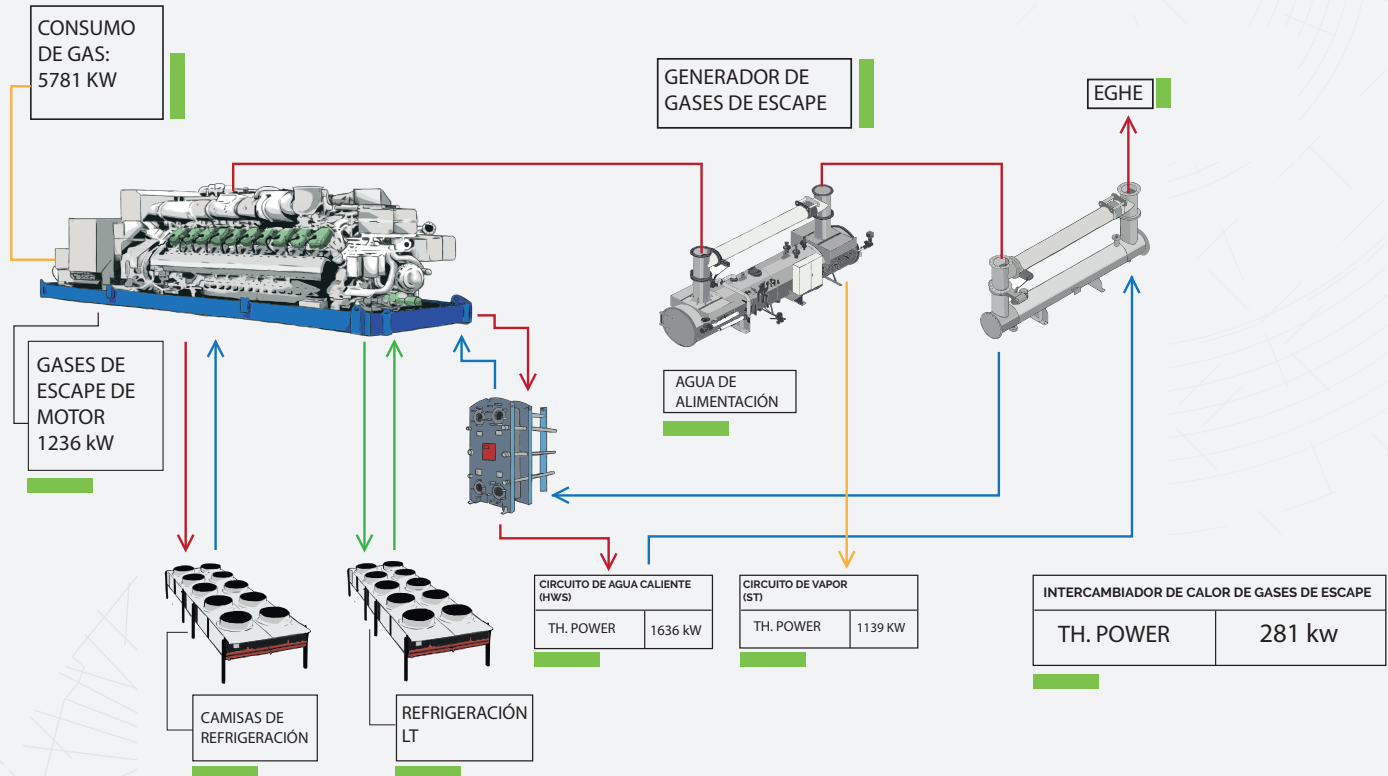
Balance de Energía del motor	ENERGÍA TOTAL DE ENTRADA	5781 kW
	ENERGÍA TOTAL TÉRMICA	2591 kW
	ENERGÍA ELÉCTRICA TOTAL	2535 kW
	EFICIENCIA TOTAL	88.67%

Balance de energía	ENERGÍA TOTAL DE ENTRADA	5781 kW
	ENERGÍA TOTAL TÉRMICA	2008 kW
	ENERGÍA ELÉCTRICA TOTAL	2535 kW
	EFICIENCIA TOTAL	78.59%



## COGENERACIÓN CON VAPOR Y AGUA CALIENTE

POTENCIA ELÉCTRICA  
2535 kW



Balance de Energía del motor	ENERGÍA TOTAL DE ENTRADA	5781 kW
	ENERGÍA TOTAL TÉRMICA	2591 kW
	ENERGÍA ELÉCTRICA TOTAL	2535 kW
	EFICIENCIA TOTAL	88.67%

Balance de energía	ENERGÍA TOTAL DE ENTRADA	5781 kW
	ENERGÍA TOTAL TÉRMICA	2775 kW
	ENERGÍA ELÉCTRICA TOTAL	2535 kW
	EFICIENCIA TOTAL	91.86%

# AVUS

4000a NG

CON AGUA CALIENTE  
EGHE y  
PRECALENTADOR EGHE

CYSORE  
"Optimizamos su energía. Mejoramos su rentabilidad"

2G<sup>®</sup>

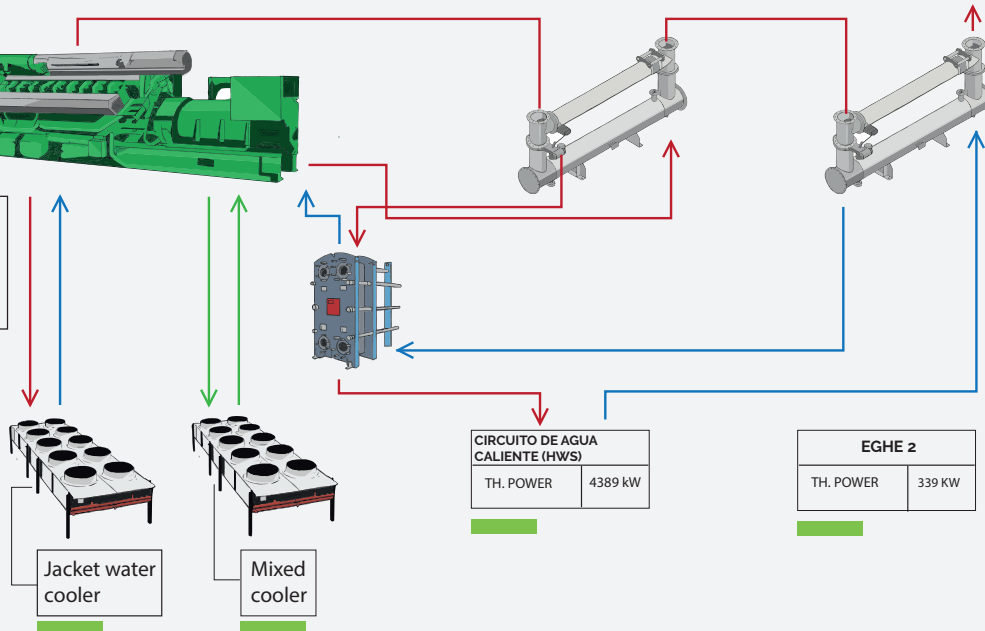
POTENCIA ELÉCTRICA  
4404 kW

CONSUMO  
DE GAS  
9442 kW

EGHE1

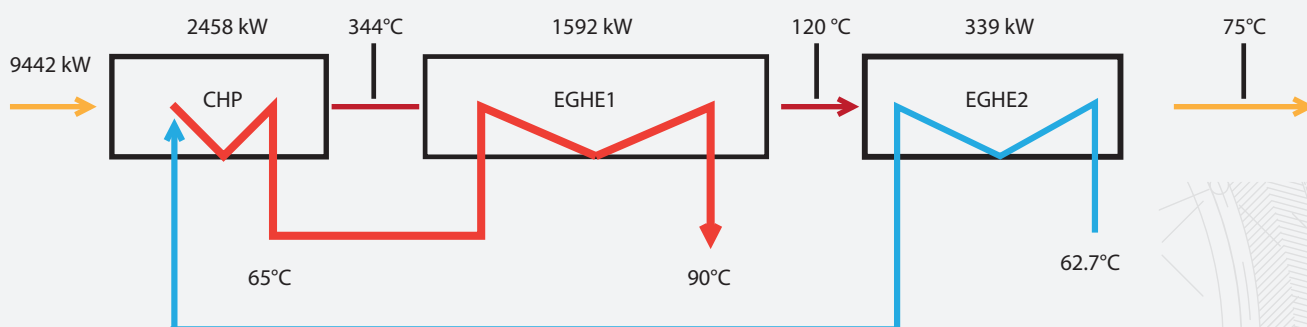
EGHE2

GASES DE  
ESCAPE DE  
MOTOR  
1592 kW



CIRCUITO DE AGUA  
CALIENTE (HWS)  
TH. POWER 4389 kW

EGHE 2  
TH. POWER 339 kW



Balance de Energía del motor	ENERGÍA TOTAL DE ENTRADA	9442 kW
	ENERGÍA TOTAL TÉRMICA	4050 kW
	ENERGÍA ELÉCTRICA TOTAL	4404 kW
	EFICIENCIA TOTAL	89.54%

Balance de energía	ENERGÍA TOTAL DE ENTRADA	9442 kW
	ENERGÍA TOTAL TÉRMICA	4389 kW
	ENERGÍA ELÉCTRICA TOTAL	4404 kW
	EFICIENCIA TOTAL	93.12%

POTENCIA ELÉCTRICA  
2535 kW

ENTRADA  
DE GAS  
5781 kW

INTERCAMBIADOR  
DE CALOR DE  
GASES DE ESCAPE

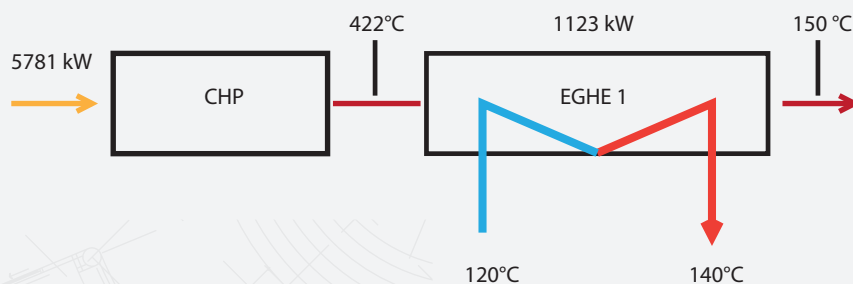
GASES DE  
ESCAPE DE  
MOTOR  
1236 kW

CIRCUITO DE AGUA  
CALIENTE (HWS)

TH. POWER 1123 kW

RADIADOR DE  
CIRCUITO DE  
CAMISAS

RADIADOR DEL  
AFTERCOOLER



Balance de Energía del motor	ENERGÍA TOTAL DE ENTRADA	5781 kW
	ENERGÍA TOTAL TÉRMICA	2591 kW
	ENERGÍA ELÉCTRICA TOTAL	2535 kW
	EFICIENCIA TOTAL	88.67%

Balance de energía	ENERGÍA TOTAL DE ENTRADA	5781 kW
	ENERGÍA TOTAL TÉRMICA	1123 kW
	ENERGÍA ELÉCTRICA TOTAL	2535 kW
	EFICIENCIA TOTAL	63.28%



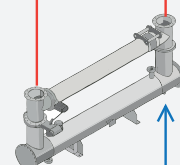
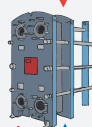
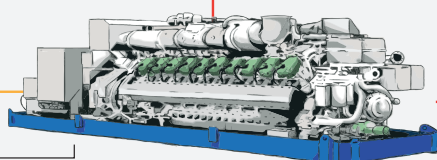
## CON ACEITE TÉRMICO E INTERCAMBIADOR DE CALOR DE GASES DE ESCAPE

POTENCIA ELÉCTRICA  
2535 kW

ENTRADA DE  
GAS  
5781 kW

GASES DE  
ESCAPE DE  
MOTOR  
1236 kW

INTERCAMBIADOR  
DE CALOR DE  
GASES DE  
ESCAPE

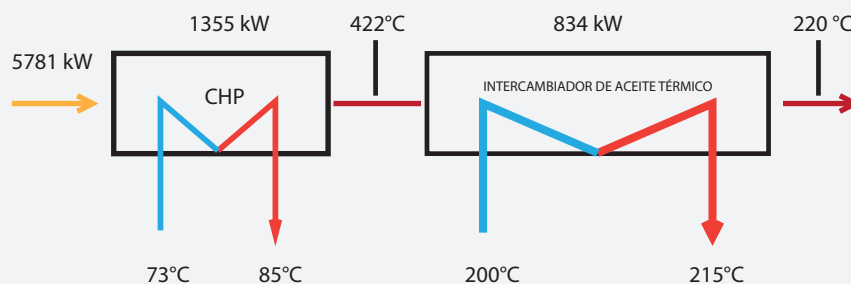


CIRCUITO DE AGUA  
CALIENTE (HWS)  
TH. POWER 1355kW

CIRCUITO DE ACEITE  
TÉRMICO  
TH. POWER 834 kW

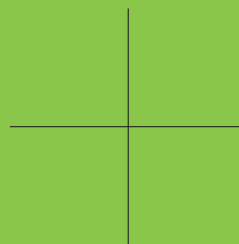
RADIADOR DE  
CIRCUITO DE  
CAMISAS

RADIADOR DE  
AFTER COOLER



Balance de Energía del motor	ENERGÍA TOTAL DE ENTRADA	5781 kW
	ENERGÍA TOTAL TÉRMICA	2591 KW
	ENERGÍA ELÉCTRICA TOTAL	2535 KW
	EFICIENCIA TOTAL	88.67%

Balance de energía	ENERGÍA TOTAL DE ENTRADA	5781 kW
	ENERGÍA TOTAL TÉRMICA	2189 KW
	ENERGÍA ELÉCTRICA TOTAL	2535 KW
	EFICIENCIA TOTAL	81.72%



# DESARROLLAMOS PROYECTOS INTEGRALES DE AHORRO ENERGÉTICO A LA MEDIDA



"Optimizamos su energía, Mejoramos su rentabilidad"

